

# PRÉMIO ENOTURISMO MELHOR LOJA



Entidade Regional de Turismo  
da Região de Lisboa



**LOURES**  
CÂMARA MUNICIPAL

PRÉMIO ENOTURISMO – MELHOR LOJA .....	2
<b>Alentejo</b> .....	4
Adega Cartuxa .....	4
Adega Cooperativa de Vidigueira, Cuba e Alvito .....	5
Adega de Borba.....	6
Adega Mayor .....	7
Fita Preta.....	8
Herdade da Malhadinha a Nova .....	9
Herdade das Servas .....	10
Herdade do Freixo.....	11
Herdade do Rocim .....	12
Herdade do Sobroso .....	13
Honrado Vineyards .....	14
Monte da Ravasqueira.....	15
Quinta da Plansel.....	16
Quinta do Quetzal .....	17
Quinta Dona Maria – Júlio Bastos .....	18
Tiago Cabaço Winery.....	19
Torre de Palma.....	20
<b>Bairrada</b> .....	21
19 90 Wine and Tourism – Quinta do Encontro .....	21
<b>Dão</b> .....	22
Casa da Passarella .....	22
Cave Lusa.....	23
Pedra Cancela .....	24
<b>Douro</b> .....	25
Lavradores de Feitoria.....	25
MENIN Douro Estates.....	26
Mercearia de Ventozelo.....	27
Niepoort - Caves Serpa Pinto, Gaia .....	28
Quanta Terra .....	29
Quinta da Côrte .....	30
Quinta da Vacaria .....	31
Quinta do Crasto .....	32
Quinta do Vallado .....	33
Quinta Nova de Nossa Senhora do Carmo -Patamar Shop & Bar .....	34
Symington - Matriarca .....	35

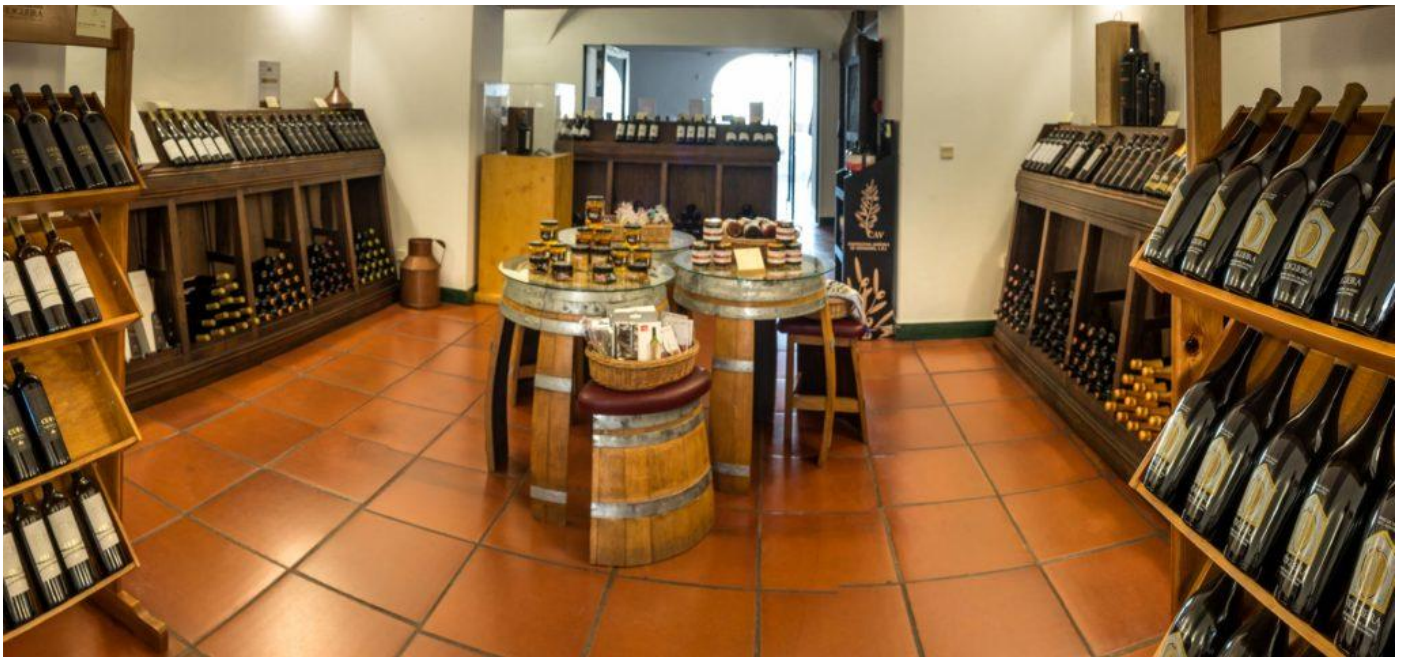
WOW – THE YEATMAN WINE SHOP .....	36
<b>Lisboa</b> .....	37
AdegaMãe .....	37
BMAD, Alcântara Lisboa - Bacalhoa .....	38
Enoteca Enoport Wine Store & Wine Bar – Enoport .....	39
Quinta da Almiara .....	40
Quinta de Chocapalha .....	41
Quinta do Gradil .....	42
Vila das Rainhas .....	43
<b>Madeira</b> .....	44
Madeira Wine Company – A Loja do Vinho .....	44
<b>Península de Setúbal</b> .....	45
Casa Ermelinda de Freitas .....	45
Quinta do Piloto .....	46
<b>Tejo</b> .....	47
Companhia das Lezírias .....	47
Quinta da Lagoalva .....	48
<b>Vinhos Verdes</b> .....	49
A&D Wines .....	49
Palácio da Brejoeira .....	50
Quinta da Avelada .....	51
Quinta da Raza .....	52
Quinta de Santa Cristina .....	53

ADEGA CARTUXA

[www.cartuxa.pt/](http://www.cartuxa.pt/)



A loja da Adega Cartuxa é o espaço onde termina a visita. Um local decorado de forma sóbria e elegante, onde os vinhos se encontram organizadamente expostos e onde se podem comprar os vinhos desta adega emblemática, incluindo o famoso Pêra Manca, considerado um dos mais carismáticos vinhos nacionais. Nesta loja pode encontrar também os azeites do Lagar Cartuxa.



A loja da adega da Vidigueira encontra-se no lado oposto à Casa das Talhas, e é um espaço amplo, de paredes brancas e prateleiras de madeira repletas de uma boa variedade de vinhos. Além do vinho, há ainda à venda azeite, t-shirts, livros e algum merchandising. Uma loja simples, mas onde o enoturista é bem recebido com a simpatia habitual de sempre.



A Loja da Adega de Borba encontra-se junto às instalações da Adega e também do Restaurante da Adega. É mais do que um ponto de descoberta dos seus néctares, é o local adequado para conhecer uma vasta gama de vinhos disponíveis no mercado, alguns dos quais já esgotados nos circuitos comerciais tradicionais. Além dos vinhos, também é possível adquirir merchandising da marca, assim como produtos produzidos por empresas da região, sejam ameixas ou frapés em barro. A Loja disponibiliza ainda um posto de carregamento para carros elétricos, exclusivo para clientes.



Encontra-se inserida no interior da adega desenhada por Siza Vieira, e tem acesso exterior e interior. Nesta loja de pé direito alto onde o branco é a cor que impera, num estilo muito clean como já é hábito do reconhecido arquiteto, as garrafas decoram as prateleiras, mas também encontramos à venda azeite, livro, objetos de decoração, produtos de beleza (produzidos em parceria com uvas da adega Mayor) e objetos de merchandising da adega para quem quer levar um pouco da adega consigo para casa. Um espaço espaçoso q.b., com pinta, que impressiona quem por lá passa.



O enoturismo da Fitapreta abre as suas portas para revelar, de forma transparente e dinâmica, o caminho das nossas uvas desde as vinhas até às garrafas. É a oportunidade de conhecer a nossa equipa, transmitir a nossa filosofia nos vinhos, e receber o feedback de clientes do mundo inteiro. É a união do vinho com a História, com a cultura e a gastronomia portuguesa, com o património e obviamente com a comunidade local. O vinho é uma celebração da vida, e é isso que o nosso enoturismo se foca em fazer.



O projeto da nova loja traz para dentro de suas portas, aromas, cores, sensações, texturas e as formas da natureza singular que envolvem esta propriedade única no Alentejo. Através das mais variadas peças de mobiliário, iluminação, tapetes, tecidos, revestimentos das paredes e dos pavimentos interiores e exteriores, dos objetos decorativos ou utilitários, a loja dá forma a histórias do passado, do presente e do futuro. Peças icônicas de designers de renome como Isamu Noguchi e Clara Von Zweibergk estão aliados à identidade de todo o espaço.

A inspiração para a criação deste novo espaço da Malhadinha assentou em 4 conceitos: Espaço | Tempo | Natureza | Partilha. Por aqui, sem tempo, a loja quer que os visitantes sintam a partilha, de experiências, de uma forma simples de viver em comunhão com a natureza, do espaço que se perde no horizonte sem fim.

O Espaço sente dentro de portas as mais variadas expressões dos 4 elementos da natureza: Terra | Fogo | Ar | Água. A Loja da Herdade da Malhadinha Nova é um reflexo do conceito de luxo autêntico e sustentável, onde cada produto conta uma história e transporta consigo a essência do Alentejo.

Cada peça, cada garrafa e cada detalhe que se encontra na loja é escolhido com o propósito de valorizar o que Portugal tem de melhor. Convidam os visitantes a descobrir não apenas produtos, mas histórias, tradição e paixão pelo saber-fazer português, envoltos não só no vinho produzido na Herdade como nas marcas emblemáticas e seculares portuguesas, como a Vista Alegre, Bordallo Pinheiro, Leitão & Irmão e Topázio e outras marcas nacionais que se estão a reinventar a marcar o seu passo no domínio da sustentabilidade como a Odile, Lemonade, Lachoux e Canté.



Se procura uma experiência autêntica de enoturismo no coração do Alentejo, a Herdade das Servas é o lugar certo para si. Na cave, debaixo de arcos e colunas, desfila ao longo de 350 barricas de carvalho francês, que dão origem aos nossos vinhos especiais, icónicos e expressivos. Com vinhos de excelência produzidos pela família Serrano Mira há mais de 350 anos, a Herdade oferece uma experiência única de visita à adega, prova de vinhos e até mesmo pisa de uvas em lagares de mármore. Para complementar a experiência, temos também tapas alentejanas cuidadosamente selecionadas para harmonizar com os nossos vinhos, criando uma experiência gastronómica memorável. Além disso, a Herdade das Servas é conhecida pela sua hospitalidade típica do Alentejo, com uma equipa de profissionais dedicados a partilhar a sua paixão pelo vinho e pelas tradições locais. Mas a experiência não termina na adega. A paisagem envolvente é deslumbrante, com vastas planícies douradas. E se é um apreciador de boa comida, não pode perder uma visita ao Legacy Winery Restaurant, que oferece uma reinterpretação da cozinha tradicional alentejana, inspirada na nossa carta de vinhos.



É num espaço acolhedor, dentro de um edifício grandioso, que existe o local dedicado a dar a conhecer a marca Freixo. É aqui que acontecem as provas e degustações, num convite ao respeito pela essência alentejana.



A loja da Herdade do Rocim está integrada na adega e por isso acompanha a decoração moderna daquele espaço. Um local amplo, espaçoso e iluminado, onde os visitantes encontram os vinhos ali produzidos, mas também azeite, livros, canetas, blocos, objetos decorativos e outros de merchandising. Um espaço obrigatório a visitar antes de ir embora.



Integrada no edifício da adega da Herdade do Sobroso, a loja de vinhos foi construída em 2004 e tem a assinatura do arquiteto Ginestal Machado, que se inspirou na construção clássica das adegas alentejanas de origem romana.



A loja é uma extensão viva da história que define a Herdade das Servas. Situada dentro do edifício secular do século XVII da Adega-Museu Cella Vinaria Antiqua, é um verdadeiro mergulho na tradição. Decorada com artefatos antigos, conta a história do vinho de talha não apenas através das garrafas, mas também dos objetos que acompanharam esta arte ao longo dos séculos.

Aqui, os visitantes encontram não só o vinho de talha artesanal, mas também um ambiente autêntico e acolhedor, onde cada peça e cada detalhe reforçam a ligação entre passado e presente. Mais do que uma loja, é um ponto de encontro para os amantes do vinho e da cultura alentejana, onde cada garrafa leva consigo um pedaço da história e do compromisso com a tradição.



Na loja da Ravasqueira, os visitantes poderão encontrar todas as referências de vinho de forma clara e com aconselhamento personalizado para garantir que podem levar exatamente o tipo de vinho que procuram. Também é possível ter acesso a colheitas mais antigas, que já não se encontram no mercado, na nossa garrafeira. Vinhos especiais, e que só aqui poderá encontrar, que preservam a identidade do Alentejo e a herança dos 3.000 hectares de histórias da Ravasqueira.



A loja da Quinta da Plansel é um espaço que reflete a essência e a hospitalidade desta propriedade alentejana. Localizada estrategicamente por cima da adega, oferece aos visitantes a oportunidade de adquirir os vinhos da Quinta diretamente no local onde são produzidos, criando uma ligação única entre o produto e a sua origem.

Aberta ao público de segunda a sexta-feira, das 8h às 13h e das 14h às 17h, a loja está de portas abertas para receber todos os que desejam explorar os sabores e aromas que fazem da Plansel uma referência na região. Mais do que um ponto de venda, é um espaço de partilha, onde os visitantes podem conhecer a história da Quinta, descobrir mais sobre as castas autóctones que dão vida aos seus vinhos e receber recomendações personalizadas da equipa.

Com um ambiente acolhedor e uma seleção cuidada dos seus produtos, a loja da Quinta da Plansel proporciona uma experiência de compra diferenciada, que combina qualidade, autenticidade e a proximidade característica do enoturismo.



Na loja da quinta do quetzal, um local de passagem para o restaurante, podem adquirir-se os vinhos ali produzidos, mas também outros produtos alimentares como azeite, compotas, bolachas e chocolates, entre outros. Sendo uma adega muito ligada à expressão artística e à cultura, na loja podem ainda encontrar-se peças de artesanato em madeira e vidro, livros, blocos, chapéus, entre outros. Um espaço com produtos muito diversificados e de qualidade, onde apetece levar tudo.



Na pequena e acolhedora loja da quinta D. Maria – Júlio Bastos podem adquirir-se os vinhos produzidos na quinta. Situa-se do lado direito, mal se passa o portão, dando assim acesso prático e direto a quem queira apenas deslocar-se até lá para comprar vinho. O atendimento é feito de forma familiar e atenciosa.



A loja foi cuidadosamente concebida para prolongar a experiência proporcionada pelo enoturismo. Neste espaço, os visitantes têm à sua disposição toda a gama de vinhos Tiago Cabaço, incluindo edições especiais e outras referências, num ambiente que estimula a descoberta e a tomada de decisões informadas.

Mais do que um simples ponto de venda, o espaço constitui uma extensão da identidade da marca, permitindo que cada pessoa leve consigo um pouco do Alentejo, da sua história e do carácter presente em cada vinho.



Na nossa loja, encontra os produtos e os sabores mais genuínos do Alentejo. Neste espaço, pode adquirir o nosso vinho Torre de Palma assim como produtos exclusivos de pequenos produtores da região: mel, queijo, enchidos, bolachas e as samarras alentejanas. A Botica de Palma foi desenhada pelo arquiteto João Mendes Ribeiro e decorada pelo ateliê Coisas da Terra de Rosarinho Gabriel.



A loja da Quinta do Encontro insere-se numa construção marcante e inovadora, cujo conceito une a paixão pelos vinhos à arquitetura. Uma adega, uma loja de vinhos, um restaurante e um amplo espaço multiusos, distribuídos por três pisos, situada em pleno coração da Bairrada, em São Lourenço do Bairro, onde a tradição na produção de vinhos remonta a 1930. Nas nossas lojas proporcionamos um atendimento especializado, cuidado e focado nas necessidades dos clientes. Encontra-se sempre stock das referências do portefólio de vinhos da Global Wines, assim como as colheitas mais recentes.

CASA DA PASSARELLA

[www.casadapassarella.pt/pt](http://www.casadapassarella.pt/pt)



Na Casa da Passarella os visitantes podem adquirir os vinhos provados na loja da quinta, por debaixo dos arcos da casa que se situa à entrada da propriedade. É uma loja discreta, decorada de forma simples no seu interior, mas tem uma boa variedade de vinhos que atrai os enófilos, não fosse o enólogo Paulo Nunes, um dos mais reconhecidos a nível nacional.



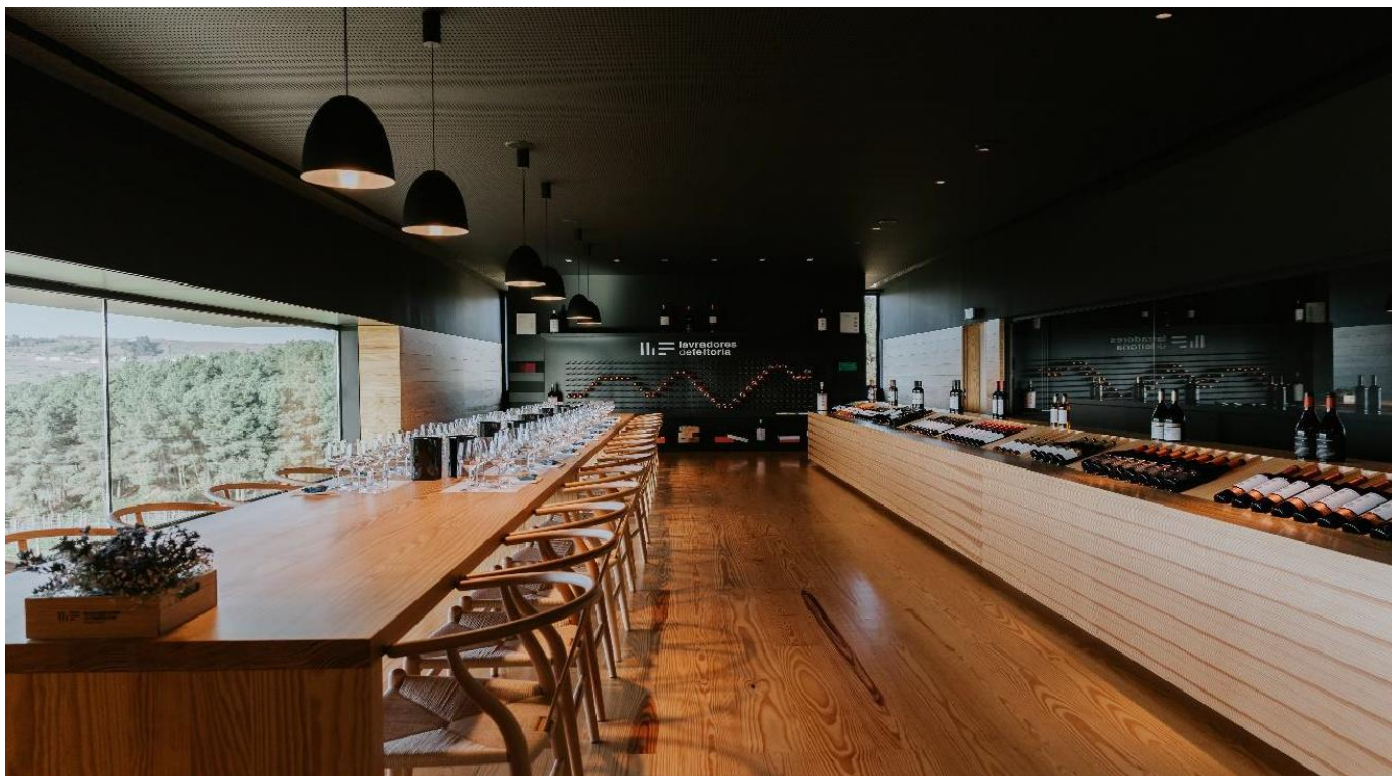
Distribuída por dois pisos, a Cave Lusa Premium oferece um ambiente requintado e acolhedor, onde cada secção e prateleira convida à descoberta. A organização cuidada dos rótulos, a iluminação principal em forma de cacho de uva e os materiais nobres criam um espaço que combina elegância e funcionalidade. Uma experiência de compra fascinante orientada para apreciadores de vinhos e bebidas espirituosas.



A loja da Pedra Cancela / Lusovini encontra-se situada no interior da adega, com porta para a rua. A sua decoração é simples, mas acolhedora, onde o granito se mistura com os tons quentes da madeira e o colorido do chão de tijoleira. Na loja expõe e comercializa uma grande variedade de vinhos das mais afamadas Regiões Demarcadas em Portugal produzidos pelo grupo no Dão, Bairrada, Douro, Alentejo e Vinho Verde.

## LAVRADORES DE FEITORIA

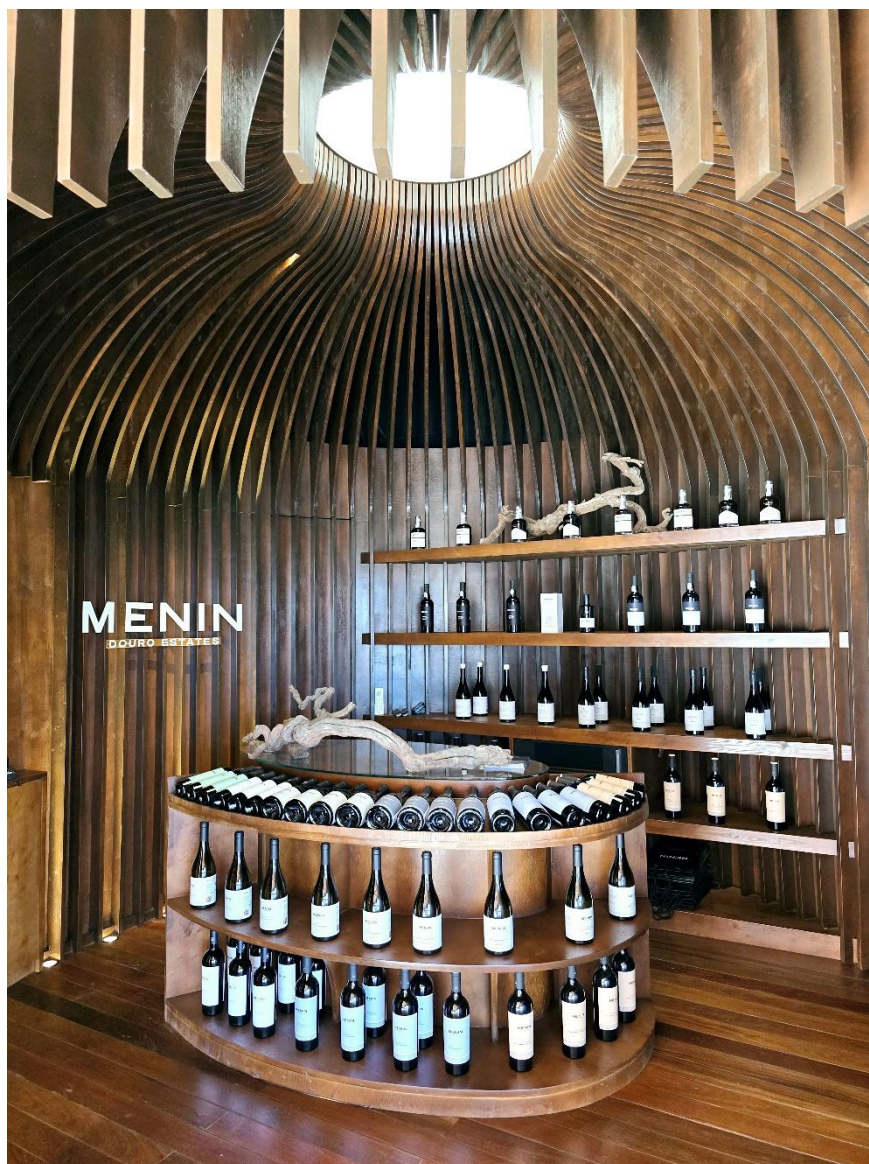
[www.lavradoresdefeitoria.pt/](http://www.lavradoresdefeitoria.pt/)



A Adega, criação do arquiteto António Belém Lima, tem na sua loja o local de eleição para a compra de todos os vinhos que compõem o portefólio da Lavradores de Feitoria. Espaço aberto e amplo, onde desfila num expositor a variedade de todas as vinhas que constituem a Lavradores de Feitoria, só que agora pela metamorfose da vinificação, dentro de uma garrafa.

Alguns artigos relacionados ao vinho, assim como várias publicações temáticas do vinho e da região também poderão ser adquiridos, levando de imediato ou sugerindo o serviço de envio para receber na comodidade de sua casa.

Já a loja na Quinta do Medronheiro destaca-se pela facilidade no processo de compra, oferecendo aos visitantes uma seleção diversificada de vinhos e produtos regionais. Além disso, o serviço de envios é reconhecido pela sua eficiência e qualidade, permitindo que os clientes recebam as suas escolhas com toda a comodidade e rapidez em casa. Esta combinação de diversidade, simplicidade e excelência no atendimento torna a experiência de compra na Quinta do Medronheiro especialmente atrativa para quem valoriza um serviço prático e personalizado.



A Sala de Provas da Menin Douro Estates é um espaço onde a arte de degustar vinho se transforma numa experiência sensorial única. Concebida para proporcionar momentos inesquecíveis, esta sala combina elegância, conforto e um cenário deslumbrante, oferecendo aos visitantes uma verdadeira imersão na cultura vínica do Douro.

Aqui, cada prova é uma viagem pelo terroir e identidade dos vinhos Menin, conduzida por especialistas que partilham o conhecimento sobre as castas, os processos de vinificação e a história por trás de cada garrafa. As provas são cuidadosamente harmonizadas com produtos regionais, realçando os sabores e aromas que tornam cada vinho especial.

A arquitetura moderna e o design sofisticado da sala criam um ambiente acolhedor, onde a tradição e a inovação se encontram. Com uma vista panorâmica sobre as vinhas e o rio Douro, a Sala de Provas da Menin Douro Estates é o local ideal para os apreciadores de vinho explorarem a essência da região, num espaço onde cada detalhe foi pensado para elevar a experiência enoturística a um nível de excelência.



Muito do que se vê na Quinta, à mesa e à volta, pode também ser encontrado na Mercearia de Ventozelo. Nesta loja, de vinhos e muito mais, pequenas lembranças e vários produtos da Quinta (fruta, legumes, mel, compotas, alfazema, gin ou azeite) estão cuidadosamente preparados para os nossos visitantes. Uma forma simples e pessoal que encontramos para fazer recordar e levar um pouco de Ventozelo a quem nos visita.



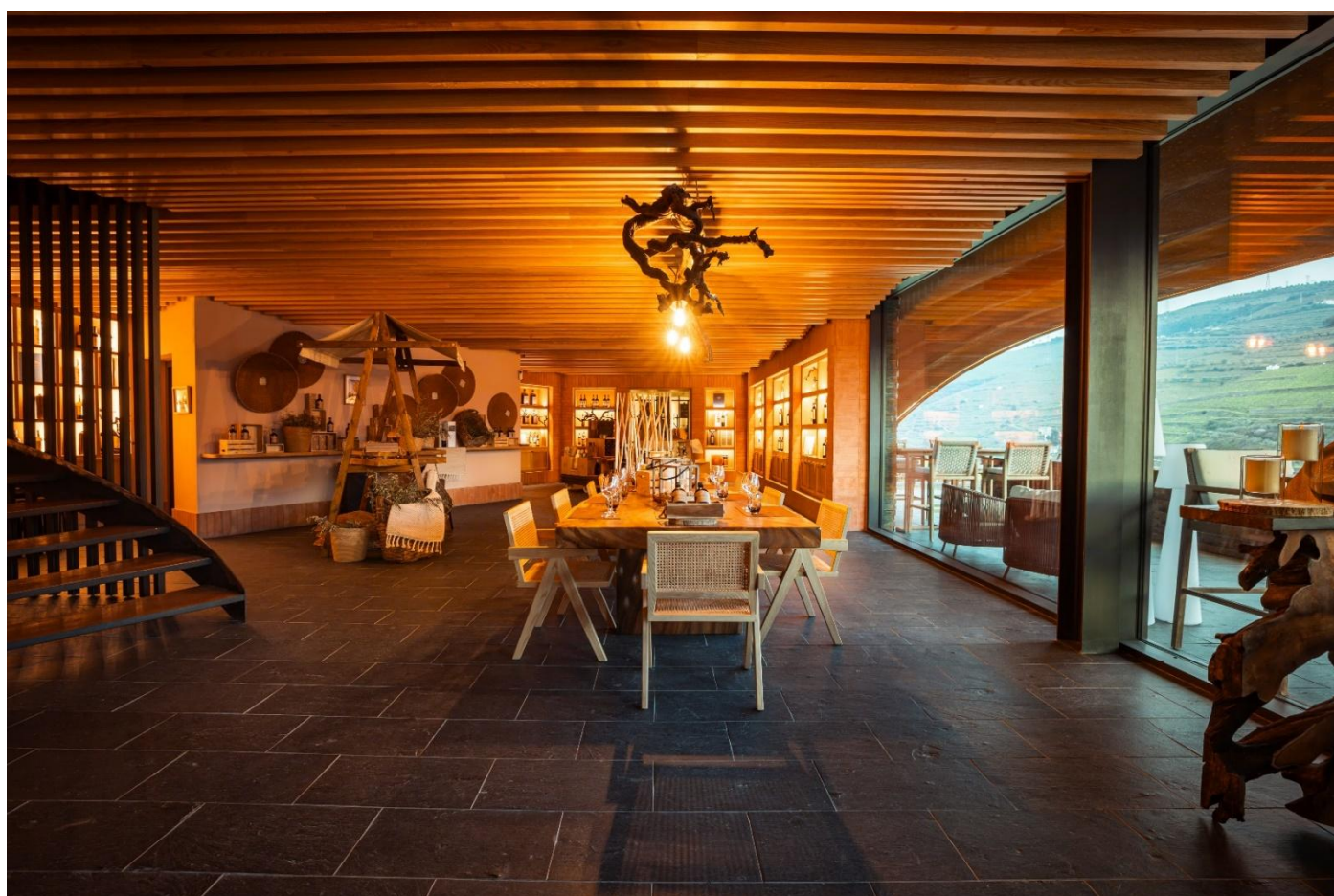
Com mais de 180 anos dedicados ao Vinho do Porto, as Caves da Niepoort, em Vila Nova de Gaia, são o grande guardião do saber que tem passado de geração em geração. Um lugar mágico, onde os vinhos envelhecem à velocidade de outros tempos. É daqui que saem algumas das referências mais icónicas da Niepoort. Imagine que fechavam uma loja só para si, que uma equipa escolhida a dedo e que adora aquilo que faz o receber com tempo, percebia, numa simples conversa, o seu estilo de vinho e que, finalmente, podia ir a uma garrafeira única sem filas, nem correrias. Imagine que podia provar qualquer vinho antes de o comprar, das mais de 1.500 referências nacionais e vinhos importados pela Niepoort. Este conceito faz com que acreditemos que esta é uma loja de sonho para quem gosta e aprecia vinho. Que sai daqui não só com vinhos, chás ou merchandising, mas com a certeza que com este tratamento vai voltar, porque lhe ficou na memória.



A loja da Quanta Terra encontra-se no piso térreo da antiga destilaria Nº 7 da Casa do Douro, um espaço que tem uma forte ligação histórica com a produção de aguardente vínica. Antigamente, neste local estava situada a fornalha do alambique, um elemento fundamental na destilação da aguardente. Infelizmente, o alambique desapareceu pouco tempo antes da aquisição do edifício pela Quanta Terra, deixando para trás um espaço vazio, mas repleto de potencial. Foi nesse vazio que se materializou a nova visão para a loja, um espaço que dialoga com a história, mas que se reinventa com uma identidade própria. O design da loja reflete uma fusão harmoniosa entre o antigo e o moderno, o tradicional e o industrial. As mezzanines metálicas, que preenchem o espaço vertical, são a chave dessa mistura. Elas criam uma atmosfera elegante, mantendo a identidade original do edifício, ao mesmo tempo que introduzem elementos contemporâneos e funcionais. Este projeto não impõe fronteiras físicas, como um balcão, entre o cliente e a equipa. A loja é pensada para proporcionar uma experiência mais aberta e imersiva, onde os visitantes podem sentir-se parte do espaço e da equipa, criando uma interação mais próxima e acolhedora.



Numa paisagem onde sobressai o característico xisto da região demarcada do Douro, a boutique “Rendez-Vous” da Quinta da Côrte apresenta-se como um ponto de encontro para provas de vinhos do Douro e do Porto. É possível realizar provas de vinhos ao mesmo tempo que usufrui de iguarias locais e de uma prova de azeite Extra Virgem biológico da Quinta. O espaço de prova exterior, oferece ainda uma vista imperdível sobre os socalcos e o rio Douro, convidando os visitantes a desfrutar da tranquilidade da região ao ritmo do pôr-do-sol, acompanhado por um copo de vinho. As marcações podem ser efetuadas diretamente na boutique em Valença do Douro, proporcionando a opção de um programa personalizado "à la carte" quer na Boutique, quer na propriedade Quinta da Côrte.



A Loja da Quinta da Vacaria é um espaço exclusivo que convida os visitantes a explorar a identidade e a história de uma das mais antigas e prestigiadas quintas do Douro. Aqui, encontra-se toda a coleção de vinhos da propriedade, permitindo uma experiência completa que alia tradição, qualidade e autenticidade.

Com um ambiente sereno e integrado na paisagem envolvente, a loja valoriza a interação com o meio ambiente, refletindo a harmonia entre a viticultura duriense e a sua fauna e flora. Além da vasta seleção de vinhos, os visitantes têm a oportunidade de mergulhar na história da marca através de um museu interativo, onde são revelados os marcos mais importantes da Quinta da Vacaria.

Para tornar a experiência ainda mais especial, estão disponíveis provas comentadas, harmonizadas com iguarias regionais cuidadosamente selecionadas. Um espaço pensado para enófilos e apreciadores, onde cada visita se transforma numa verdadeira viagem pelos sabores e pela tradição do Douro.



Um espaço pequeno, mas com uma boa diversidade de oferta, inaugurado em 2012, onde os visitantes podem comprar os vinhos e azeites da Quinta do Crasto, bem como produtos regionais, como compotas, mel, azeitonas e biscoitos artesanais, todos provenientes da quinta.

Na loja poderá encontrar alguns tamanhos mais invulgares dos vinhos, como versões magnum de 1,5 L, 3 L, 6 L, 12 L e até 18 L. Além disso estão disponíveis artigos de artesanato e réplicas do famoso mapa de Forrester do Douro.



A loja da Quinta do Vallado, como complemento ao enoturismo, possibilita aos visitantes a aquisição das diferentes experiências que a Quinta tem para oferecer. Desde provas, vinhos exclusivos da loja e todos os seus vinhos reconhecidos pelo público em geral. Para concluir esta experiência, também estão disponíveis alguns artigos de merchandising da marca.



O Patamar Wine Shop & Bar, junto à cave das barricas, onde se realizam as mais variadas provas dos vinhos da Quinta Nova de Nossa Senhora do Carmo acompanhados por deliciosas tapas é um lugar imperdível para aficionados de vinho que também é uma loja-garrafeira de onde são enviados vinhos para todo o Mundo. Os vinhos estão disponíveis para venda com preços especiais de produtor e serviço de entregas ao domicílio.



A loja do Matriarca é uma extensão natural da experiência do espaço. Um local onde é possível descobrir e adquirir vinhos da família Symington, bem como outros produtos cuidadosamente selecionados. Mais do que uma loja, é um ponto de aconselhamento e partilha, pensado para quem procura levar consigo um pouco da experiência vivida no Matriarca, com acompanhamento próximo e especializado.

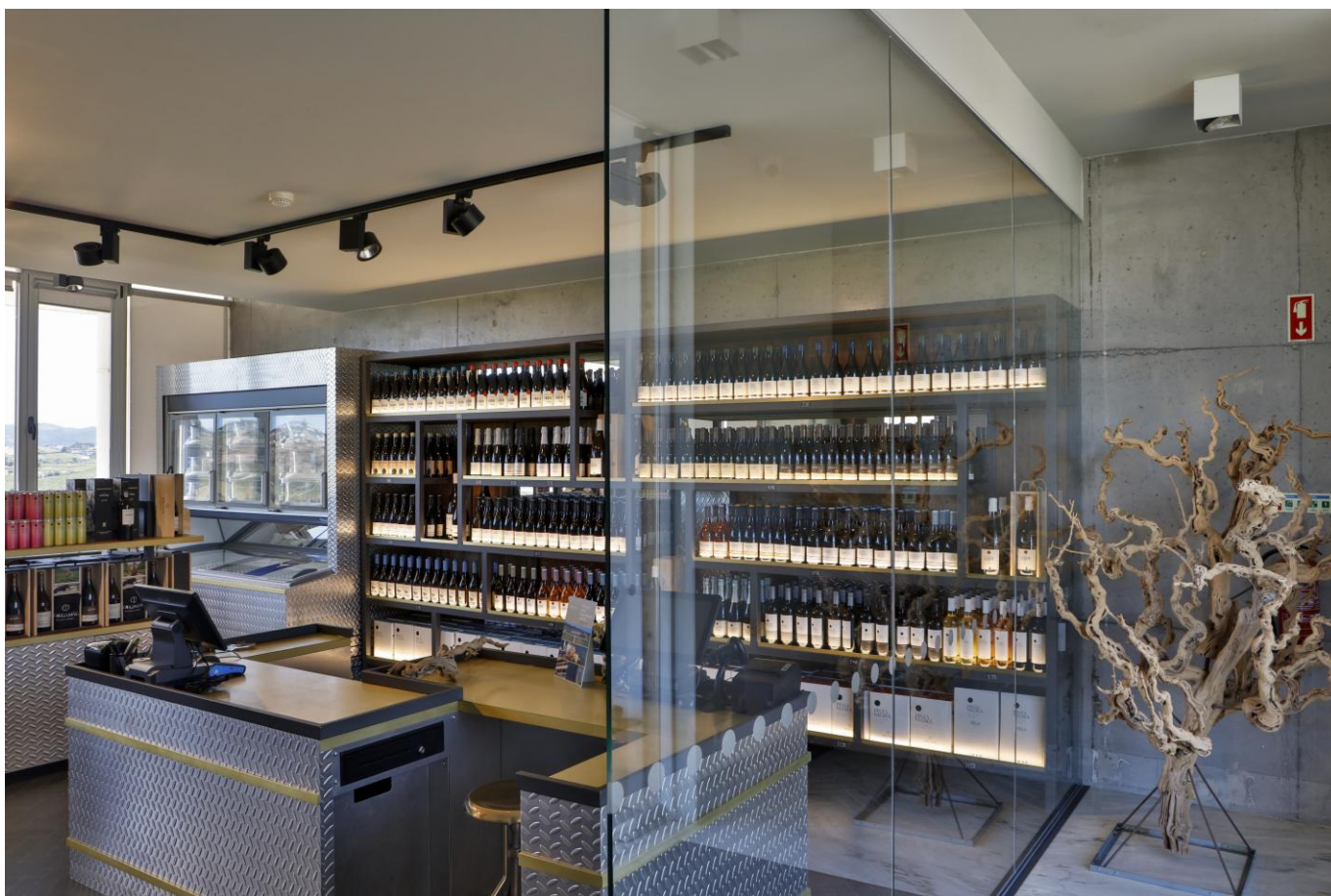


Localizada no prestigiado The Yeatman Hotel, no 9.º piso, perto do Concierge, Recepção e do Dick's Bar & Bistro, a Wine Shop do The Yeatman é um espaço incontornável no enoturismo, oferecendo uma experiência que combina descoberta, conhecimento e excelência. Toda a seleção de vinhos disponível na loja provém da premiada garrafeira do Hotel, composta por vinhos dos parceiros véricos portugueses de excelência, com mais de 1.400 referências, incluindo rótulos exclusivos e de colecionador. Estes vinhos fazem parte do renomado Wine Book do The Yeatman, amplamente premiado - considerado a Melhor Carta Regional do Mundo em 2019 e 2020 e distinguido em 2024 como Melhor Carta de Vinhos de Portugal e Europa, pela The World of Fine Wine.

A experiência na Wine Shop é elevada pelo serviço personalizado da equipa de vinhos e sommeliers do The Yeatman, que acompanham cada visitante na escolha do vinho perfeito, seja para consumo próprio, oferta ou colecionismo. A loja organiza e oferece provas exclusivas como Masterclasses para além de outras provas, que permitem compreender a riqueza e diversidade dos vinhos portugueses. Para além dos vinhos, os visitantes encontram uma seleção de produtos portugueses e acessórios véricos - desde azeites de produtores parceiros, conservas tradicionais e chocolates a cerâmica, peças de joalharia e uma diversidade de acessórios de designers criativos, incluindo chapéus, lenços, carteiras, echarpes e calçado, entre outros artigos têxteis - ideais para oferecer como presentes ou para guardar como lembranças de uma estadia no Porto e no The Yeatman.

Mais do que uma loja, a Wine Shop do The Yeatman é uma verdadeira referência de enoturismo, onde a excelência do serviço, a qualidade única da garrafeira e a atenção ao detalhe se combinam para criar experiências inesquecíveis. A Loja realiza envios internacionais, garantindo que os clientes podem receber os vinhos em casa. É esta combinação de tradição, autenticidade e sofisticação, aliada a produtos cuidadosamente selecionados e um atendimento personalizado, que transforma cada visita numa celebração do vinho português e torna a Wine Shop do The Yeatman uma candidata natural ao prémio da Melhor Loja em Enoturismo.

## ADEGAMÃE

[www.adegamae.pt/](http://www.adegamae.pt/)

É a mais completa porta de acesso para a gama de vinhos da Adega Mãe, disponibilizando as mais de 20 referências existentes no mercado nacional. Mas é, igualmente, um tributo à paixão pela Gastronomia e pela Enofilia, complementando a oferta vínica com os mais diversos produtos para harmonização e serviço (conservas, compotas e os mais diversos utensílios), para conhecimento do setor (várias referências bibliográficas disponíveis), ou até para acesso a referências de parceiros outras regiões (nomeadamente aguardentes e vinhos do Porto).



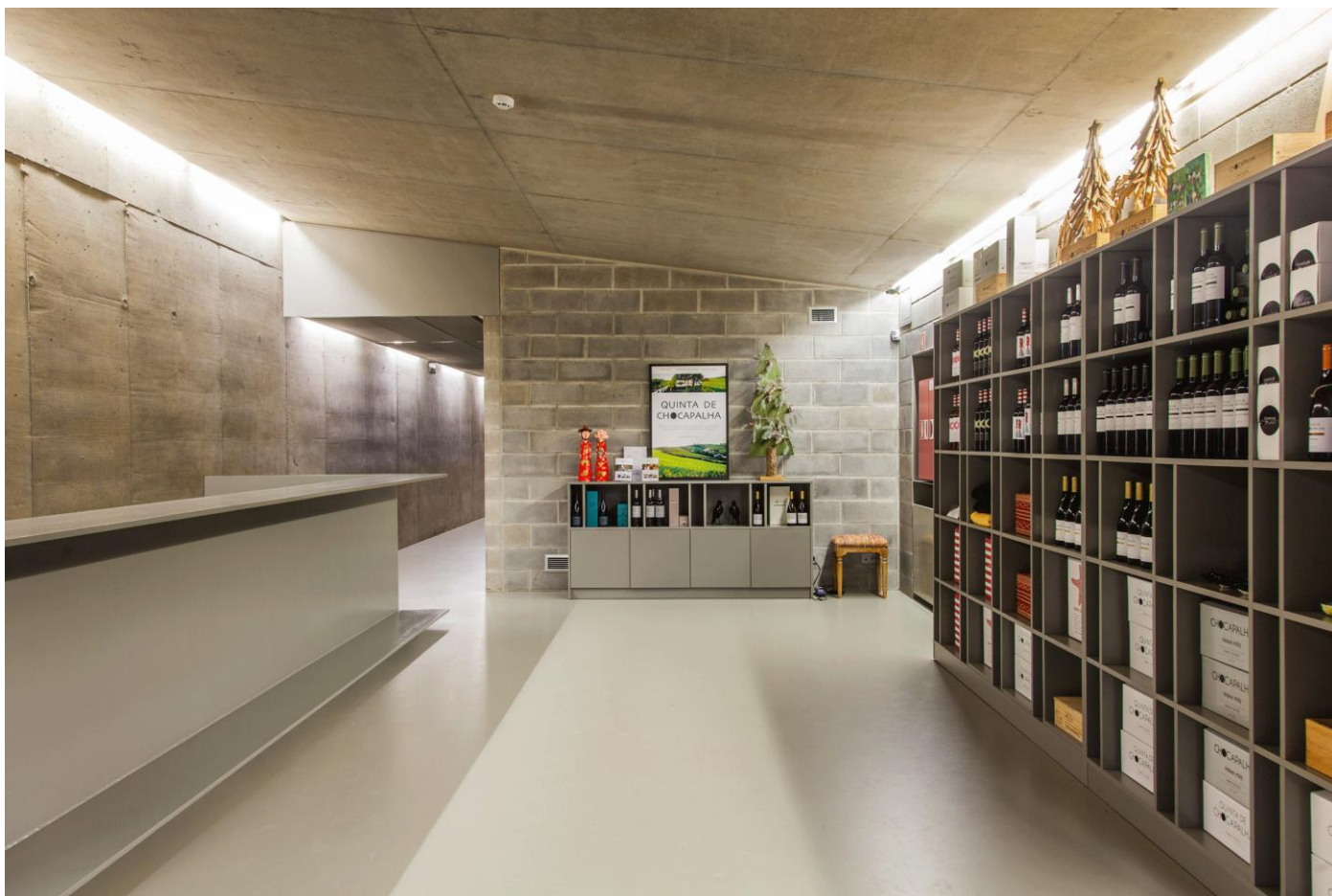
Num esforço para preservar o edifício, construído pelo Marquês de Abrantes no século XVIII, foram criados ambientes num cenário de época, dando ao visitante a possibilidade de admirar os estilos num contexto residencial da cidade. Este equipamento cultural, que promove as temáticas Art Nouveau e Art Déco, apresenta ainda um espaço de receção e loja, que comunica com um jardim secreto com esplanada, idealizado para provas de vinho, eventos vínicos e cocktails.



A Enoteca Enopoint Wine Store & Wine Bar, localizada no coração da capital da nobre casta Arinto, em Bucelas, e situada no histórico edifício das emblemáticas Caves Velhas, é um verdadeiro tesouro para os amantes do vinho. Aqui, mergulhe na história da casta Arinto e dos vinhos produzidos ao longo de séculos, enquanto desfruta de uma visita guiada às nossas caves. Delicie-se com uma experiência única de degustação de vinhos em harmonização com produtos regionais, que realçam os sabores autênticos da nossa região. E para uma noite verdadeiramente inesquecível, mergulhe na alma de Portugal com uma sessão de fado ao vivo. Ao partir, leve consigo uma garrafa dos nossos vinhos premiados para compartilhar com amigos e família, levando consigo não apenas uma lembrança, mas também um pedaço da rica história vinícola de Bucelas. Afinal, na Enoteca Enopoint, cada visita é uma jornada sensorial e cultural única que nos orgulhamos em proporcionar a quem nos quer conhecer.



Integrada na receção da Quinta da Almiara, a loja de vinhos dá as boas-vindas a todos os visitantes que procuram os vinhos que caracterizam a Região de Vinhos de Lisboa. É neste espaço, decorado com elementos característicos da Região de Torres Vedras, como os moinhos de vento e alguns artigos de merchandising concebidos por artistas locais, que se aconselham os melhores vinhos de acordo com o perfil de cada cliente que nos visita.



A loja de vinhos Chocapalha encontra-se situada no interior da adega. É um espaço aberto, inserido no andar de cima da adega, onde está disposta uma boa variedade de vinhos ali produzidos e algum merchandising. De visita obrigatória antes do regresso a casa.



A loja de vinhos da Quinta do Gradil reúne uma ampla seleção dos nossos vinhos, permitindo ao cliente explorar todas as referências do portefólio de forma clara, prática e organizada. Para além dos vinhos, disponibilizamos souvenirs personalizados que reforçam a identidade da marca e elevam a experiência de compra.

Complementamos a oferta com uma linha de produtos regionais e artesanais, incluindo uvada, doce de Pera Rocha, chocolates artesanais e sabonetes exclusivos — opções pensadas para quem procura qualidade, diferenciação e artigos de presente distintos.

O nosso objetivo é disponibilizar uma gama completa de produtos que acrescentam valor à visita e garantem soluções variadas para qualquer preferência ou ocasião.



Frutóbidos é a empresa pioneira na produção do Licor de ginja d'Óbidos. Um licor que atualmente é uma das referências portuguesas quer nas casas nacionais como internacionais.

Tradição, autenticidade, qualidade e rigor são os adjetivos que a definem e estão espelhados na loja onde acolhe os seus Clientes. Nesse espaço, de ambiente clássico, é recebido de forma simpática e acolhedora, onde pode conhecer e degustar as diferentes bebidas alcoólicas de ginja, assim como os restantes produtos produzidos na empresa.

## MADEIRA WINE COMPANY – A LOJA DO VINHO

[www.blandyswinelodge.com/pt/a-loja-do-vinho-2/](http://www.blandyswinelodge.com/pt/a-loja-do-vinho-2/)

A Loja do Vinho, integrada no complexo histórico da Blandy's Wine Lodge, assume-se como um espaço dedicado à cultura vínica no centro do Funchal. Mais do que uma loja comercial, funciona como ponto de encontro entre tradição, conhecimento e mercado, articulando o legado do Vinho Madeira com uma seleção abrangente de referências nacionais e internacionais.

Com um portefólio superior a 500 rótulos, incluindo mais de 170 vinhos exclusivos, apresenta-se como uma das garrafeiras mais completas da ilha. A sua proposta distingue-se pela curadoria especializada e pelo acompanhamento técnico prestado por uma equipa com conhecimento aprofundado, que apoia tanto visitantes e colecionadores privados como profissionais da restauração local. A loja colabora com diferentes segmentos do setor, desde novos espaços de restauração até restaurantes de referência, contribuindo para a diversidade e qualidade da oferta vínica na região.

A dinâmica do espaço é reforçada por uma programação regular de eventos, como as Noites de Baco, Bubbles Nights e outras iniciativas exclusivas, que promovem o contacto direto entre produtores e consumidores. Estes momentos consolidam o papel da loja enquanto espaço de partilha e interação no panorama vínico local.

O Clube do Vinho, desenvolvido sob a orientação do enólogo Francisco Albuquerque, complementa esta proposta através de experiências personalizadas e acesso a seleções exclusivas, prolongando a relação entre o consumidor e a cultura do vinho para além do espaço físico da loja.

A Loja do Vinho estrutura, assim, uma oferta que combina curadoria, conhecimento técnico e dinamização cultural, contribuindo para o fortalecimento do ecossistema vínico no Funchal.



Um refúgio de memórias e cultura vínica. A loja da Casa Ermelinda Freitas, situada na Península de Setúbal, afirma-se como um espaço amplo, luminoso e criteriosamente organizado, desenhado para ser uma extensão da identidade desta casa centenária. O design interior destaca-se pelos expositores verticais feitos à medida, que criam um imponente “muro de vinhos”. Esta solução estética não só permite uma leitura clara de cada referência, como reforça visualmente a ideia de coleção e a vasta diversidade do portefólio da marca. A iluminação embutida de tom quente valoriza os rótulos e cria pontos de destaque visual, proporcionando uma atmosfera sofisticada e acolhedora.

A zona de atendimento concilia modernidade e funcionalidade. Atrás do balcão, as prateleiras retroiluminadas funcionam como uma galeria de prestígio, dando palco às referências *premium* e aos produtos icónicos que marcam a história da empresa. Um dos elementos diferenciadores do projeto é a sua área de prova e experiência, onde o *storytelling* da marca ganha uma forma memorável: mesas com tampo ilustrados — inspirados no movimento do vinho no copo — e bancos que remetem para rolhas gigantes convidam o visitante à descoberta e à aprendizagem. O rigor técnico é reforçado pela presença de uma garrafeira climatizada envidraçada, que assegura a conservação ideal dos vinhos.

No plano emocional e identitário, o espaço integra elementos artísticos e institucionais que funcionam como um pequeno núcleo museológico. Através de retratos e de uma zona expositiva com prémios e objetos simbólicos, a loja presta homenagem à herança familiar e ao papel fundamental das mulheres na história da Casa Ermelinda Freitas. No seu conjunto, o espaço transmite uma sofisticação sem ostentação, equilibrando a vertente comercial com a cultura do vinho. Mais do que um local de compra, a loja é um convite para vivenciar a marca, criando uma ligação emocional profunda com a história e o legado da família Freitas.



A Quinta do Piloto é herdeira da tradição vinícola de quatro gerações da família Cardoso em Palmela. Os seus vinhos são fruto de lotes escolhidos entre 200 hectares de vinhas nos melhores terroirs da região. Dar a saborear a essência dos vinhos de Palmela no seu melhor é a promessa da Quinta do Piloto. Uma promessa assente na excelência dos terroirs onde brilham as vinhas velhas de castas tradicionais, como Castelão e Moscatel. Vinificados pelos métodos ancestrais da região, graças ao saber de quatro gerações da família Cardoso, os vinhos da Quinta do Piloto são elegantes, expoentes das castas autóctones e pequenas quantidades de castas escolhidas pela excelência. Na nossa Loja, onde era a antiga destilaria, pode comprar os nossos vinhos, num espaço que mantém as características de outros tempos e funcional, ao mesmo tempo.

## COMPANHIA DAS LEZÍRIAS

[www.cl.pt/](http://www.cl.pt/)

A loja da Companhia das Lezírias é ampla, decorada em tons de preto, bordeaux e madeira, com espaço ainda para o enoturista provar vinhos na grande mesa de madeira que ali se encontra ou relaxar no sofá enquanto espera para ser atendido. Nas prateleiras não falta uma grande diversidade de vinhos, dos mais simples aos topos de gama. O ponto de encontro de quem parte para a visita às vinhas e à adega, mas também o último local onde os visitantes se abastecem antes de ir embora.



Localizada em Alpiarça, a loja da Quinta da Lagoalva foi concebida para prolongar a experiência dos visitantes para além da simples visita. Com um serviço de atendimento personalizado e especializado, disponibiliza toda a gama de vinhos produzidos pela casa, incluindo edições especiais, colheitas únicas e referências exclusivas. A organização do espaço, a seleção criteriosa dos produtos e o cuidado nos detalhes espelham os valores da marca Lagoalva: qualidade, autenticidade e ligação ao território. Este espaço assume o papel de ponto de contacto privilegiado entre o produtor e o consumidor, valorizando tanto a diversidade da oferta como a experiência de compra consciente e informada.

A&D WINES

[www.andwines.pt/en/](http://www.andwines.pt/en/)



Alexandre Gomes e Dialina Azevedo criaram uma empresa de vinhos baseada em tradições familiares ligadas ao vinho. O foco é a produção de vinhos biológicos, que podem ser adquiridos numa pequena loja situada perto das vinhas. É um espaço pequeno que servia antigamente de suporte à atividade agrícola, agora com uma decoração simples e muito 'clean', onde imperam as paredes brancas e estantes com vinhos, e onde os visitantes passam alegremente para comprar os ditos vinhos, antes de se irem embora.



A Loja localiza-se na Casa das Artes, num edifício do século XIX, onde outrora foram as Cavalariças. Este local, usado simultaneamente como Sala de Provas e Loja, sofreu recentemente obras de restauro com vista a dotá-lo das condições necessárias para bem receber os visitantes. Aqui, podem ser adquiridos os bilhetes para as visitas guiadas, para as provas, bem como para uma vasta gama de artigos. Além do Alvarinho e das aguardentes “Palácio da Brejeira”, o visitante pode encontrar Chás das nossas Tílias, produtos regionais e artesanato, como forma de dinamização do trabalho desenvolvido pelos artesãos locais.



Construída na Quinta da Aveleda, de frente para a Eira, onde outrora palpitava, ao ritmo do ciclo das culturas, a atividade agrícola, a Loja e Sala de Provas resultam da recuperação de um antigo armazém de cereais, testemunho dos mais de 300 anos da propriedade. A sua recuperação, já por diversas vezes premiada, ficou a cargo do Arq. Diogo Aguiar. O espaço, com o seu impactante teto de asnas, preserva a estrutura original, mas foi dividido em várias áreas funcionais: Sala de provas, uma Vinoteca, Mezzanine e Loja. Ponto de paragem obrigatório em Penafiel, para turistas e locais, entrar na Loja Aveleda, é como embarcar numa viagem vínica por Portugal. Do Douro ao Algarve, aqui poderá encontrar vinhos de várias regiões onde a Aveleda se destaca: os afamados Vinhos Verdes, os distintos Vinhos do Porto e Douro; os históricos vinhos da Bairrada; os descontraídos vinhos de Lisboa e os genuínos vinhos do Algarve. Estreitamente enraizada na cultura local, a Loja Aveleda é um catálogo vivo de aromas e sabores da região, aqui poderá encontrar uma vasta oferta de produtos artesanais exclusivos que unem o melhor da terra aos icónicos vinhos da empresa e à propriedade, como: compotas vínicas, chocolates com ganache vínica, sabonetes e saquetas perfumadas de camélia. Ainda nesta viagem os mais curiosos e entendidos poderão encantar-se com a exclusiva Vinoteca. Um paraíso para os enófilos, onde podem mergulhar um pouco na história das quintas e dos seus vinhos e encontrar relíquias que estão fora do mercado convencional, pela sua escassez ou antiguidade. Um recanto exclusivo para compradores exigentes.



A loja de vinhos da Quinta da Raza é o nosso salão de visitas. Além de darmos a conhecer, como não podia deixar de ser, os nossos vinhos, colocamos também à disposição, produtos oriundos da nossa Horta Biológica, como os limões, a geleia de marmelo e a compota de laranja agra, e da nossa Quinta dos Animais, como os deliciosos ovos de galinha pedrês. É também a nossa âncora ao passado e às tradições da nossa região, pois aqui damos a conhecer as ancestrais origens familiares deste autêntico negócio de família, e mostramos antigos objetos e utensílios utilizados nas vindimas de antigamente. Aqui não faltará um belíssimo arranjo de camélias, flores identitárias da Região de Basto. Para quem vem à loja de vinhos da Quinta da Raza, haverá razões de sobra para sair com satisfação; os nossos funcionários terão o maior prazer em dar a provar os vinhos e explicar as características dos diferentes vinhos. Se não teve tempo oportunidade de agendar a sua visita e prova de vinhos, na nossa loja poderemos sempre ‘improvisar’ uma degustação com a maior comodidade e conforto na divisão dedicada à história familiar. Por fim, e para que nada lhe falte no momento de abrir e desfrutar os seus vinhos, a loja de vinhos da Quinta da Raza conta ainda com um vasto conjunto de acessórios personalizados.



A loja da Quinta de Santa Cristina, estrategicamente instalada no interior da adega, acolhe os visitantes num ambiente que prima pelo estilo rústico, intimista e envolvente. Este espaço funciona como uma verdadeira extensão da experiência enoturística, onde a decoração e a organização convidam à descoberta da história da família Pinto, presente na propriedade desde 1733.

Para além da comercialização dos vinhos produzidos exclusivamente com uvas próprias de Produção Integrada, a loja distingue-se por uma oferta de produtos diferenciadores que celebram a gastronomia e o artesanato locais. O espírito criativo do projeto manifesta-se em iguarias exclusivas de valor acrescentado, como as compotas de fruta com Espumante Reserva Branco e os chocolates com recheio cremoso de Espumante Reserva Tinto.

O compromisso com a comunidade e a valorização do património regional são eixos centrais, traduzidos na venda de malgas tradicionais e de peças de joalharia de autor — como brincos e colares em formato de barril ou cacho de uva — executadas por artesãos da região. Pela sua capacidade de unir diversidade, qualidade e uma forte ligação ao território, a loja da Quinta de Santa Cristina afirma-se como um ponto de paragem obrigatório para quem procura levar consigo a essência autêntica da sub-região de Basto.